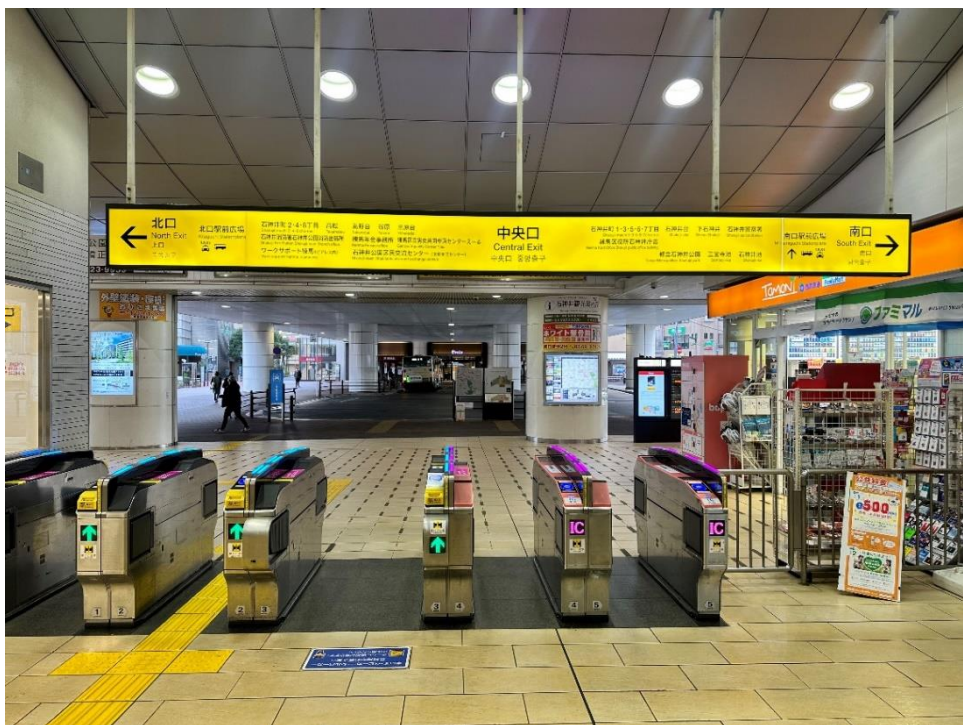


石神井公園駅からバスを利用する場合



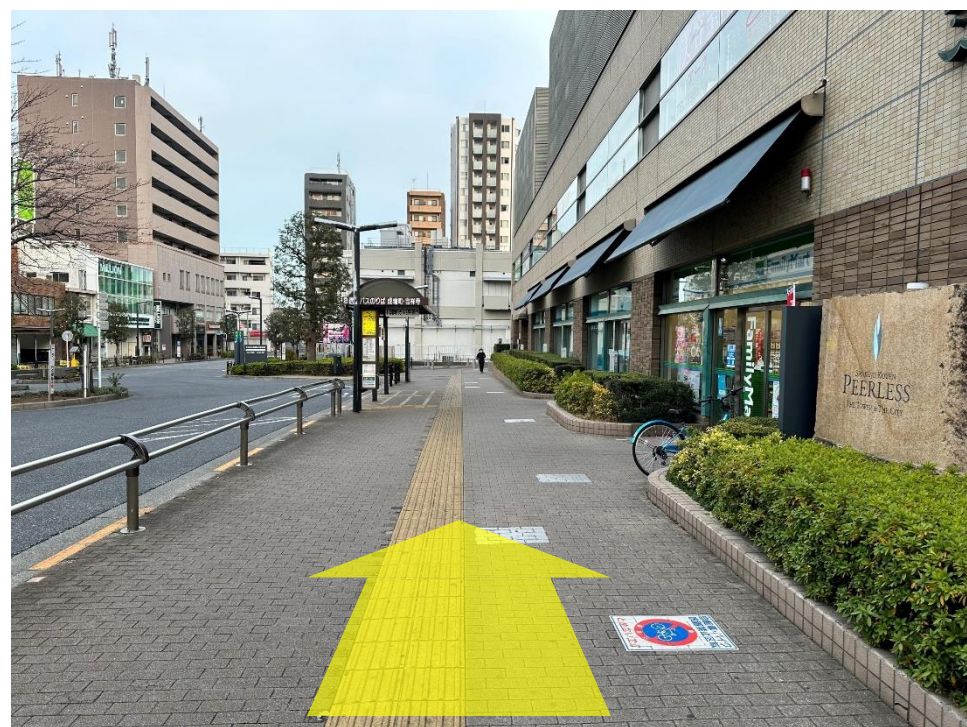
① 西武池袋線 石神井公園駅の「中央口改札」を出ます。



② 改札を出たら左前方へ進みます。



③ 30mほど進み、QUEEN'S ISETANの入口の方向(左方向)に曲がります。



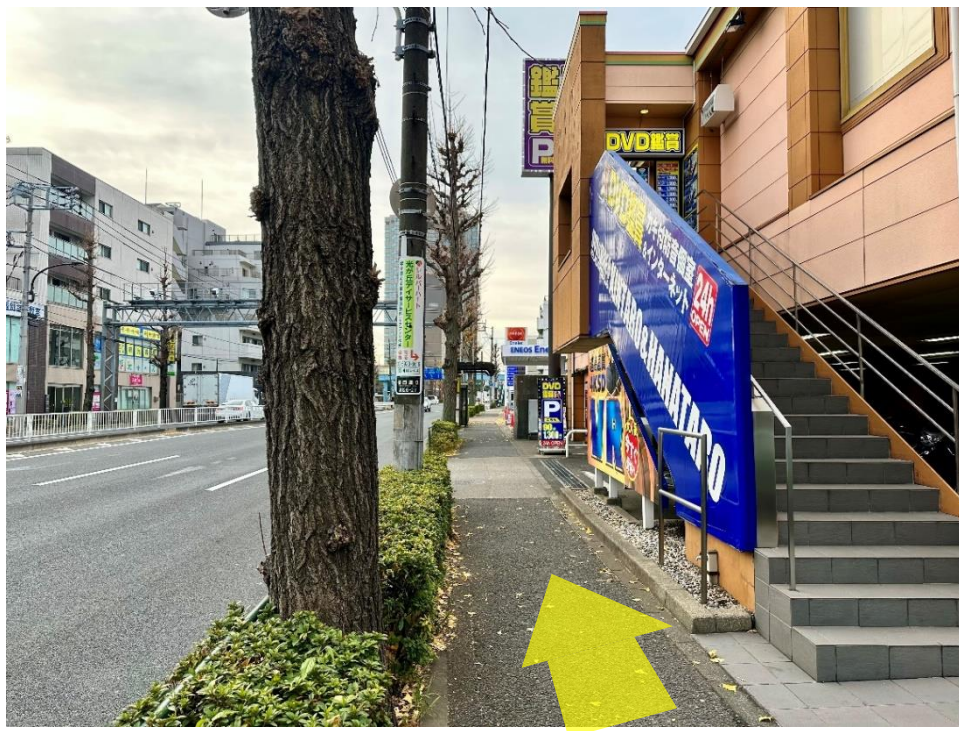
④ 20mほど進むと左にバス停があります。改札からバス停まで約2分です。



⑤ 「成増町行き」の列に並んで待ちます。バスには約12分乗ります。



⑥ 「高松五丁目」で降ります。左方向(バスの進行方向と逆方向)に進みます。



⑦ しばらく歩いていくと歩道橋とガソリンスタンドが見えてきます。



⑧ ガソリンスタンドの角を右に曲がります（バス停からここまで約1分）。



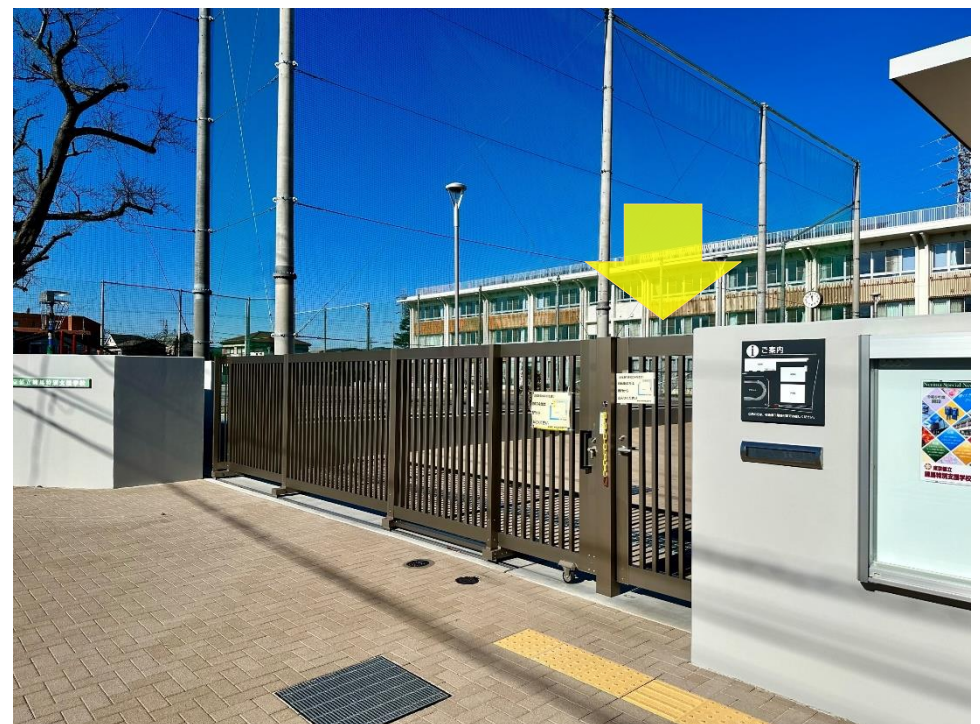
⑨ まっすぐ進んでいきます。ここから学校まで歩いて約7分です。



⑩ 3分ほど歩くと左側に郵便局が見えます。



⑪ 郵便局を通り過ぎると信号のある交差点があります。まっすぐ進んでいくと右側に正門があります。



⑫ 正門の右側の通用門から入ります。チェーンを外して入ってください。