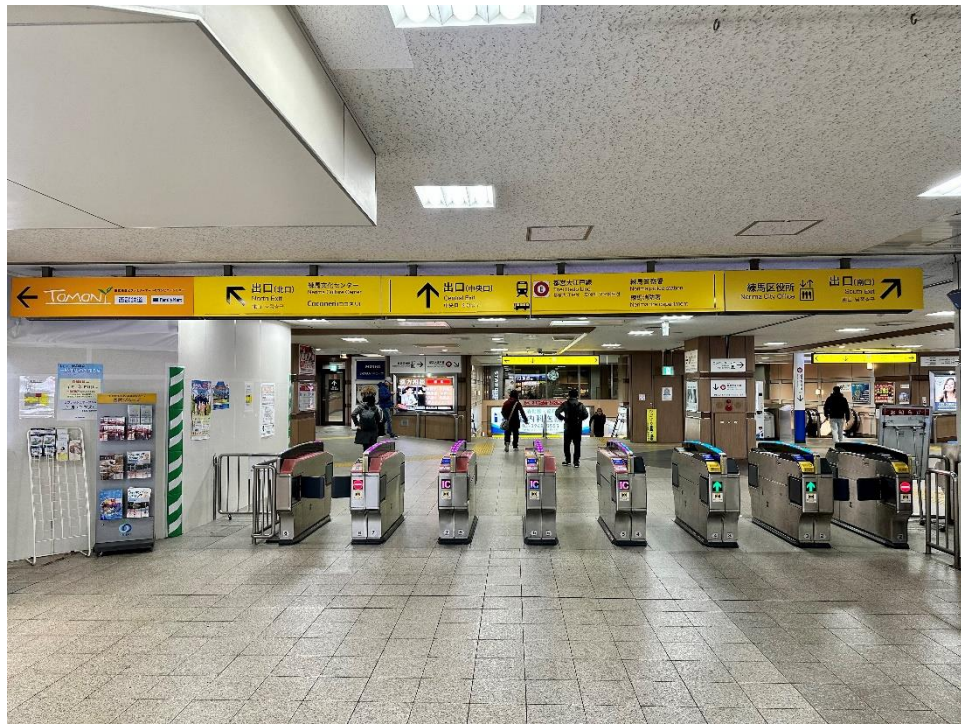
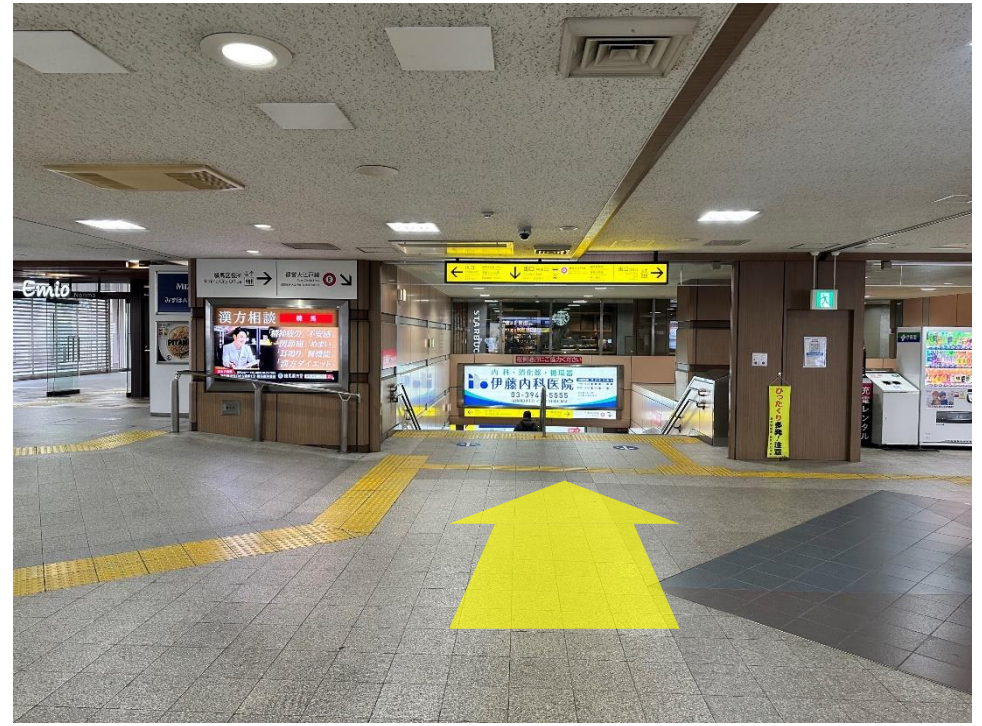


練馬駅（西武池袋線利用）からバスを利用する場合



① 西武池袋線 練馬駅の「中央口改札」を出ます。



② 改札を出たらまっすぐ進み階段を下ります。



③ 階段を下りたら左に曲がります。



④ 正面にバスロータリーが見えます。左に曲がります。

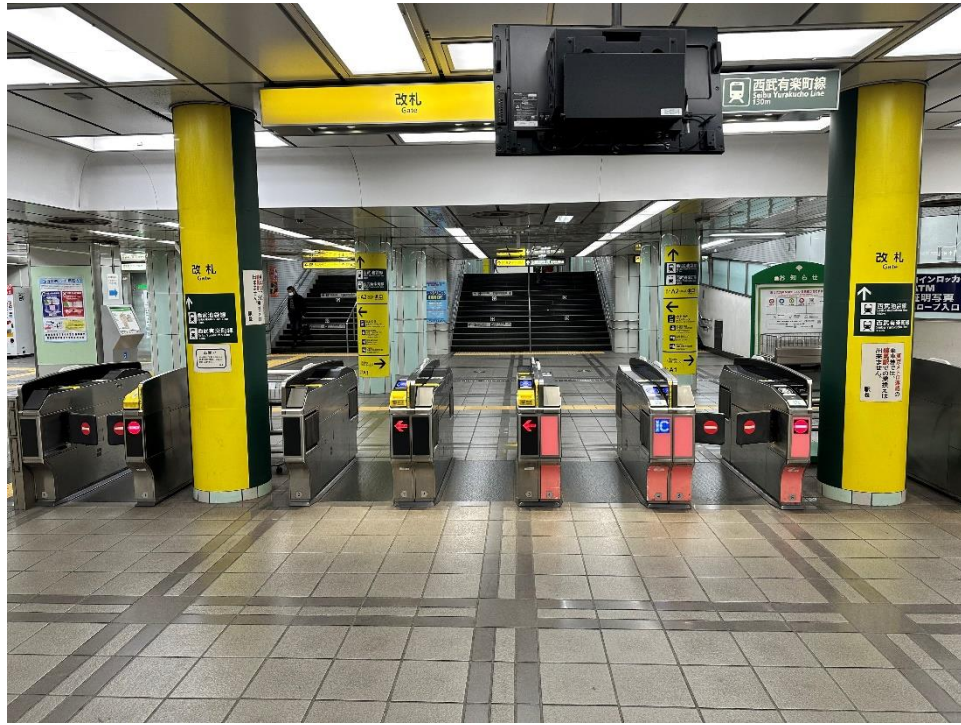


⑤ ロータリー沿いに進み、「LIFE」の前を通りすぎます。

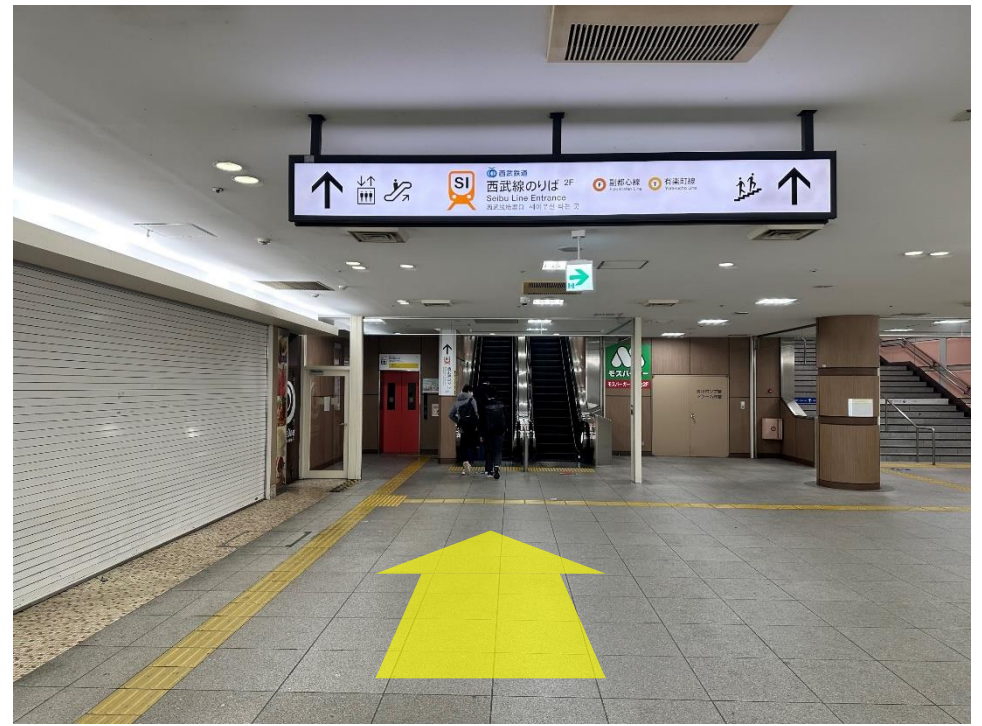


⑥ 「西武バス 4 練馬駅北口」バス停から「成増町」行きのバスに乗ります。「高松五丁目」バス停まで約19分です。

練馬駅（大江戸線利用）からバスを利用する場合



① 大江戸線 練馬駅の改札を出たらまっすぐ進み階段を上ります。



② 通路なりに1分ほど進み、エスカレーターを上ります。



③ エスカレーターを上がったなら右に曲がります。



④ 正面にバスロータリーが見えます。左に曲がります。

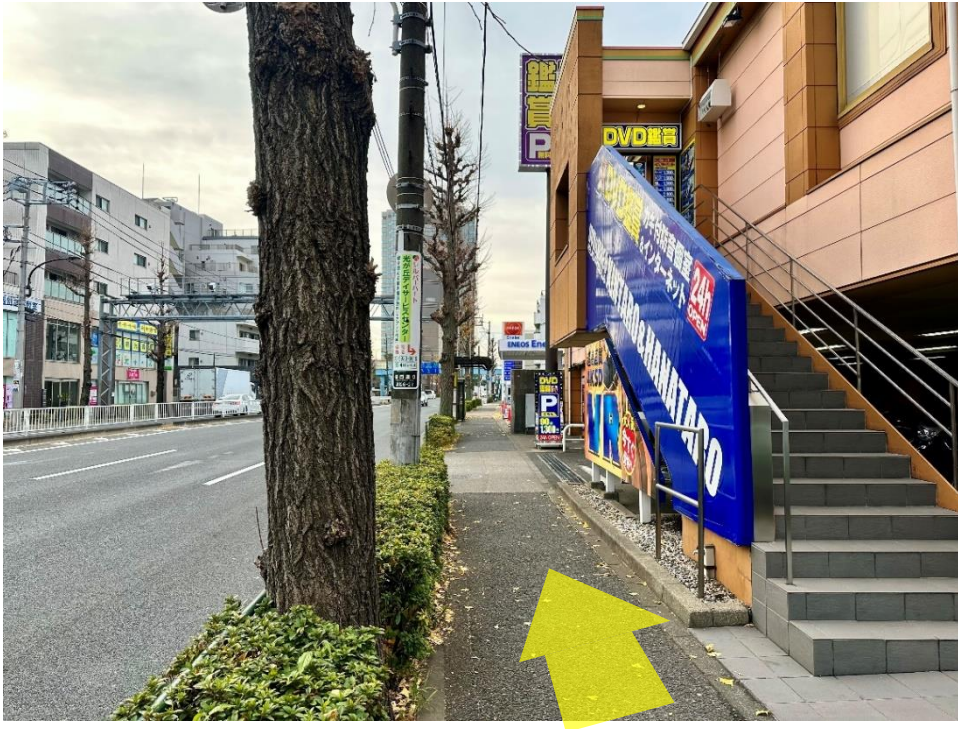


⑤ ロータリー沿いに進み、「LIFE」の前を通りすぎます。



⑥ 「西武バス 4 練馬駅北口」バス停から「成増町」行きのバスに乗ります。「高松五丁目」バス停まで約19分です。

「高松五丁目」バス停から学校までのルート



7 しばらく歩いていくと歩道橋とガソリンスタンドが見えてきます。



8 ガソリンスタンドの角を右に曲がります（バス停からここまで約1分）。



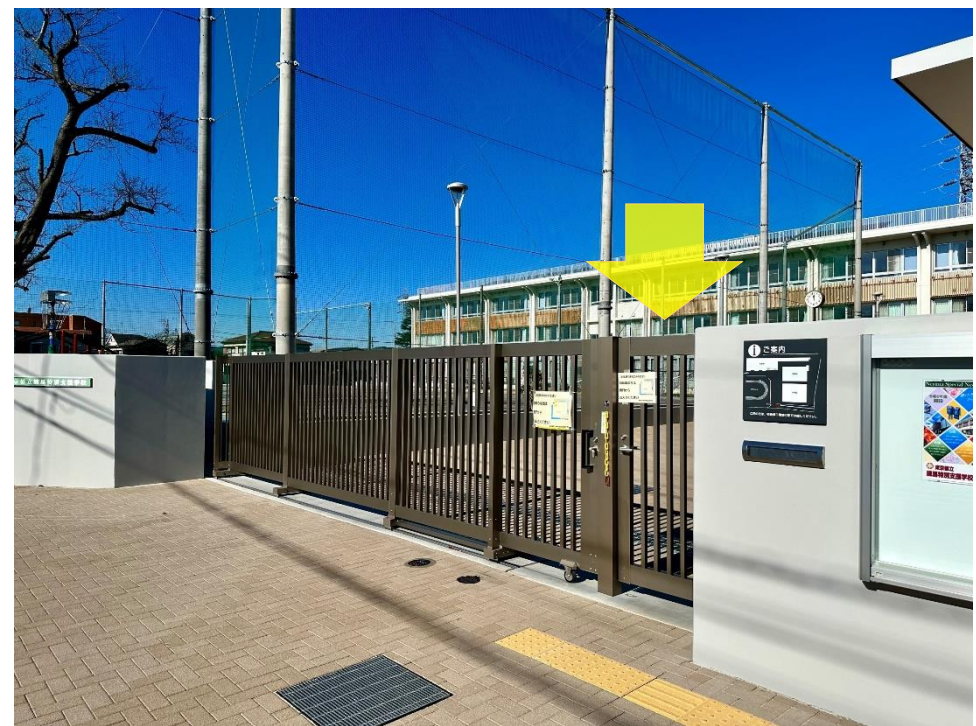
9 まっすぐ進んでいきます。ここから学校まで歩いて約7分です。



10 3分ほど歩くと左側に郵便局が見えます。



11 郵便局を通り過ぎると信号のある交差点があります。まっすぐ進んでいくと右側に正門があります。



12 正門右側の通用門から入ります。チェーンを外して入ってください。