

## 東武東上線「成増駅」からバスを利用する場合



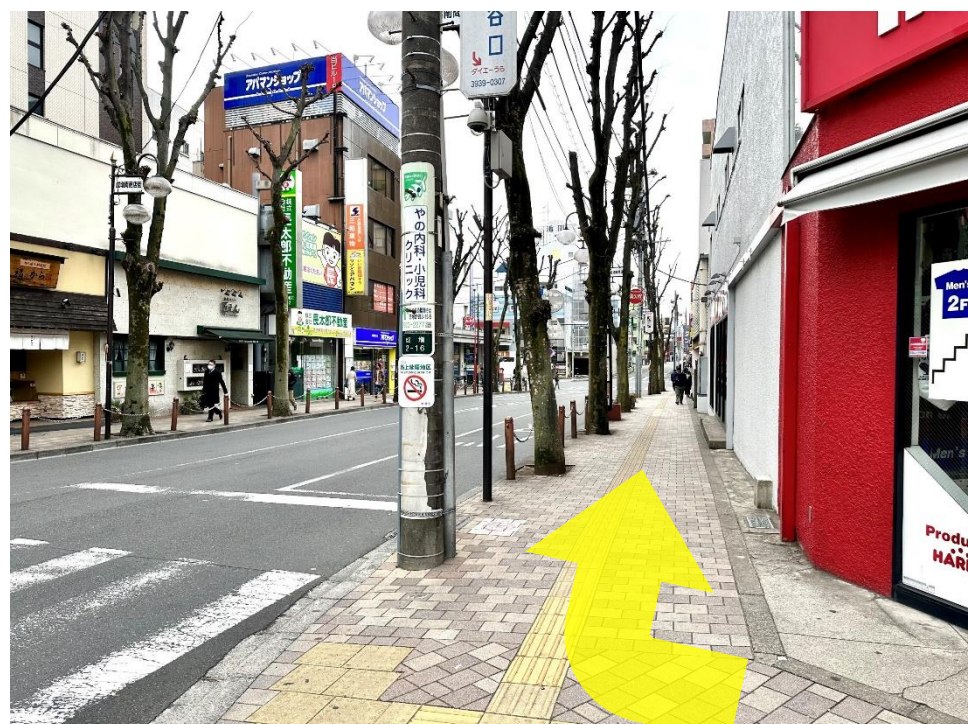
① 東武東上線 成増駅の改札を出たら右（南口）に進みます。



② 階段を下り、まっすぐ横断歩道を渡ります。



③ 横断歩道を渡ったら左に進みます。



④ 20mほど進んだら歩道に沿って右に曲がります。



⑤ まっすぐ進むと大通りの交差点にぶつかります。横断歩道を渡って右へ進みます。ここまで駅から約2分です。



⑥ 1分ほど歩くと「成増町」バス停につきます。





7 「成増町」バス停には屋根が付いているので分かりやすいです。



8 「〈吉60〉吉祥寺駅行」または「〈練42〉練馬駅北口行」に乗ります。乗車時間は約12です。



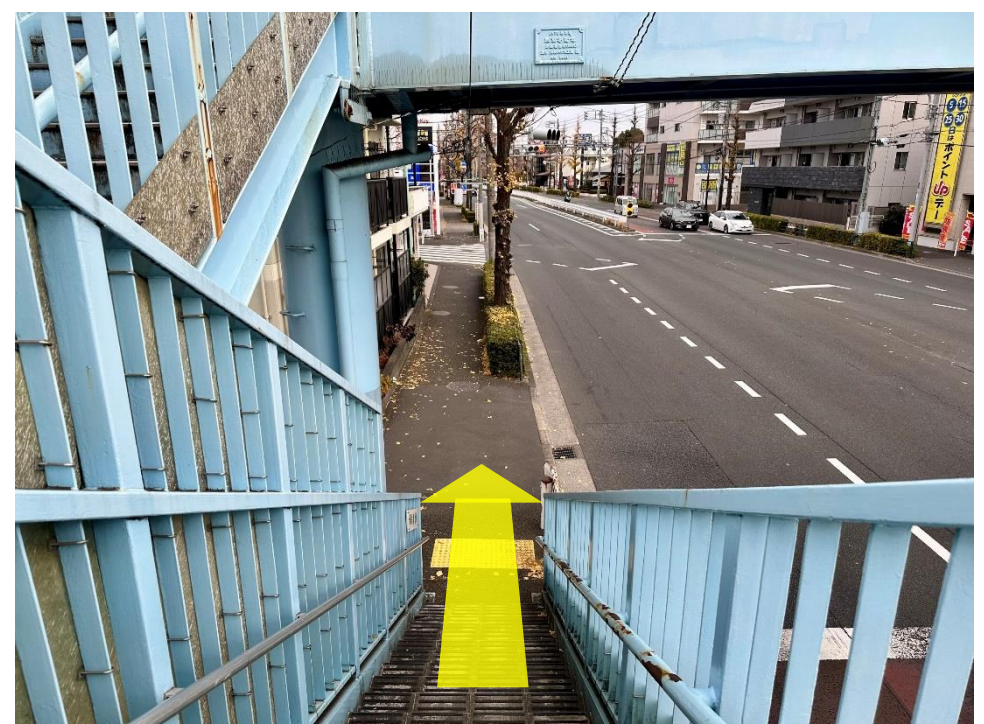
9 「高松五丁目」で下車。降りたら左（バスの進行方向と逆）に進みます。



10 バス停のすぐ近くに歩道橋があります。



11 歩道橋を上り、道路の反対側に渡ります。



12 歩道橋を下りたらまっすぐ進みます。





**13** ガソリンスタンドの手前を左に曲がります。



**14** まっすぐ進んでいきます。ここから学校まで約7分です。



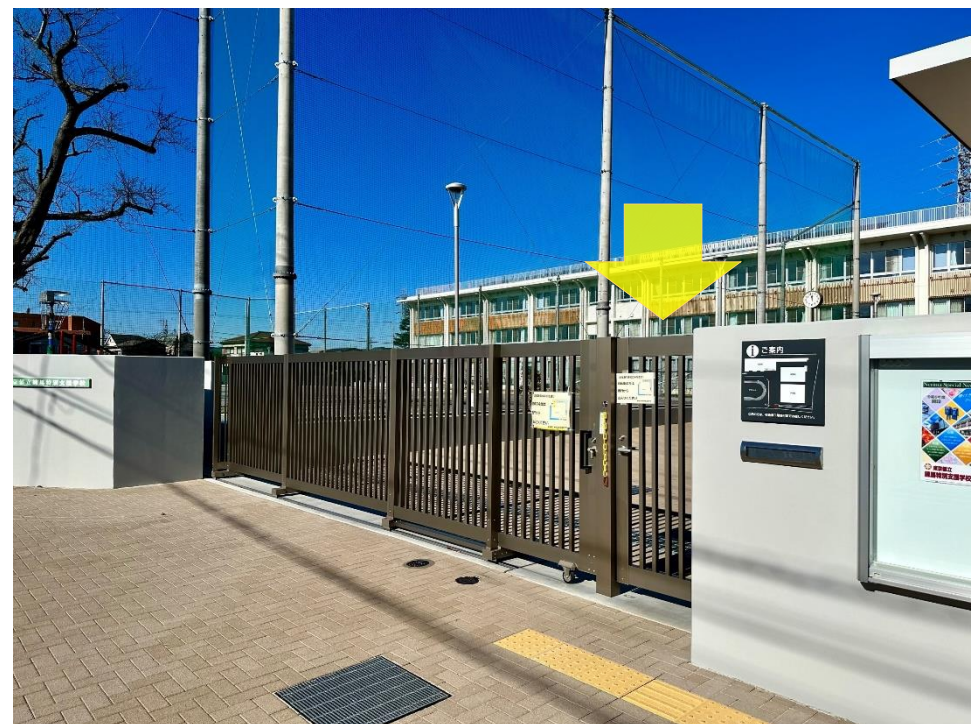
**15** 3分ほど歩くと左側に郵便局が見えます。



**16** 郵便局を過ぎると信号のある交差点があります。まっすぐ進みます。



**17** 2つ目の交差点もまっすぐ進みます。2分ほど歩くと右側に正門があります。



**18** 正門右側の通用門から入ります。チェーンを外して入ってください。