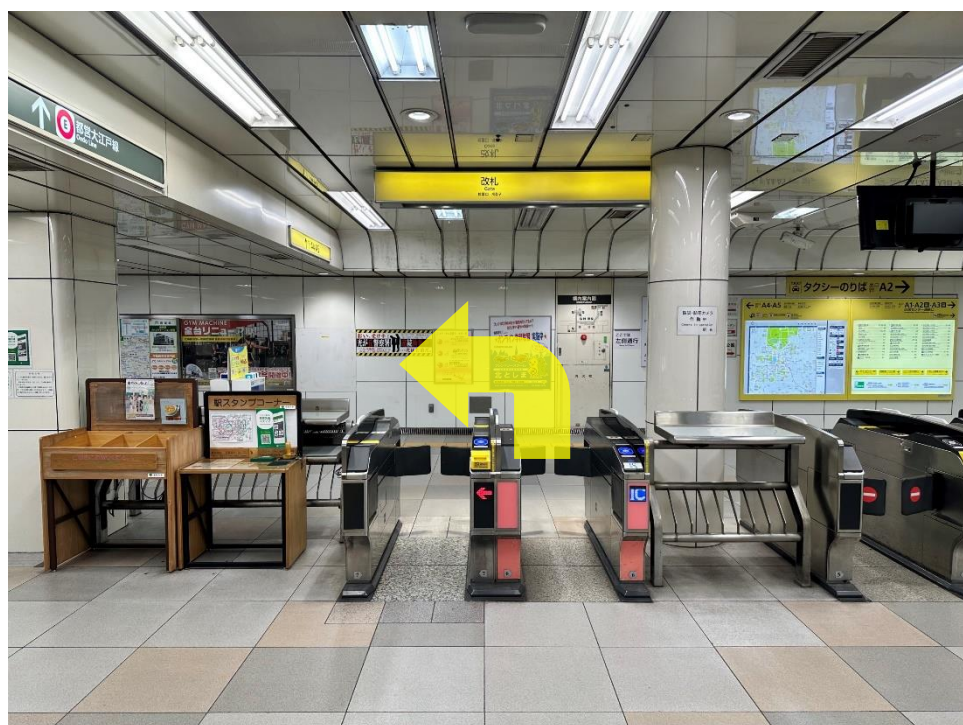


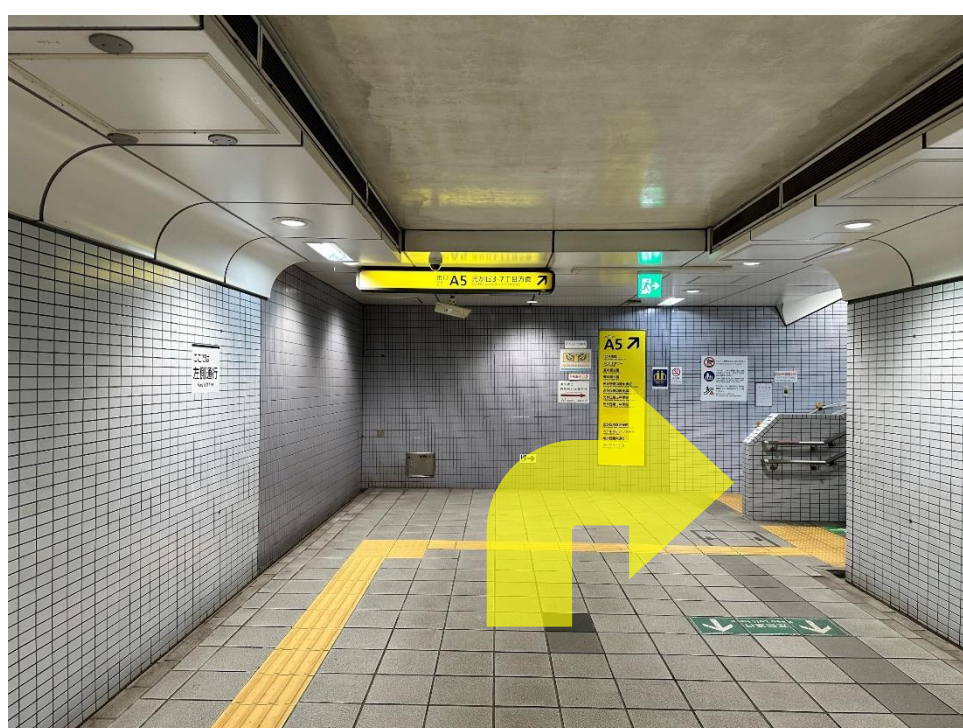
# 大江戸線「光が丘駅」から徒歩の場合



① 大江戸線 光が丘駅の改札を出たら左に曲がります。



② 突きあたりを左に曲がります。



③ 右に曲がり、エスカレーターで上がります。



④ エスカレーターで上がったなら右に曲がります。

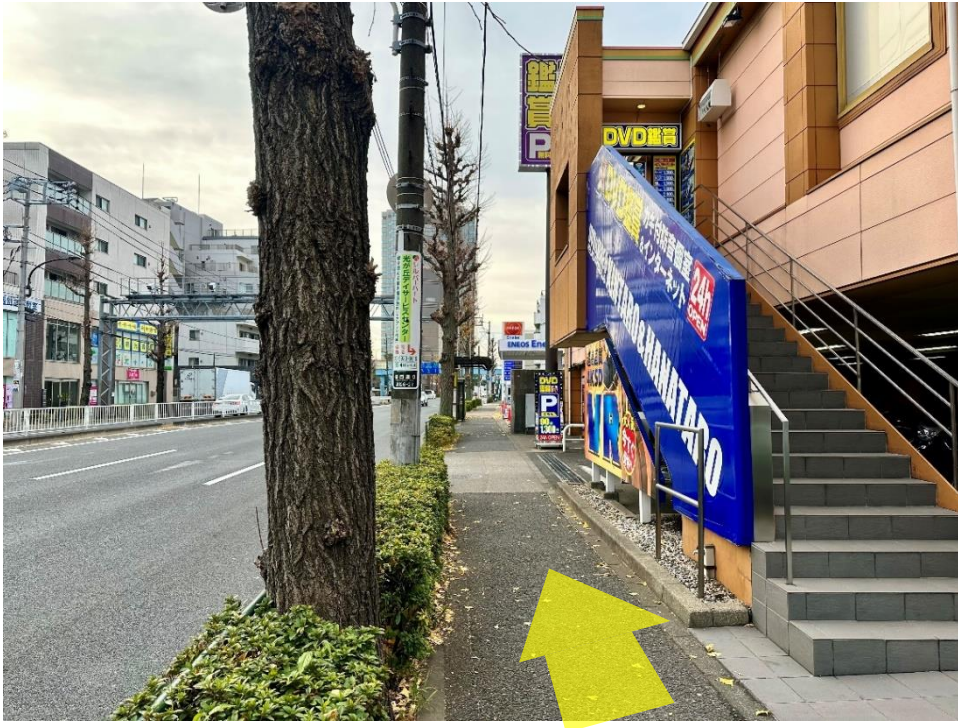


⑤ 外に出たら左に曲がり、約10分真っすぐ歩きます。



⑥ 3つ目の交差点「笹目通り」交差点の横断歩道を渡り、左に曲がります。





**7** しばらく歩いていくと歩道橋とガソリンスタンドが見えてきます。



**8** ガソリンスタンドの角を右に曲がります（交差点からここまで約2分）。



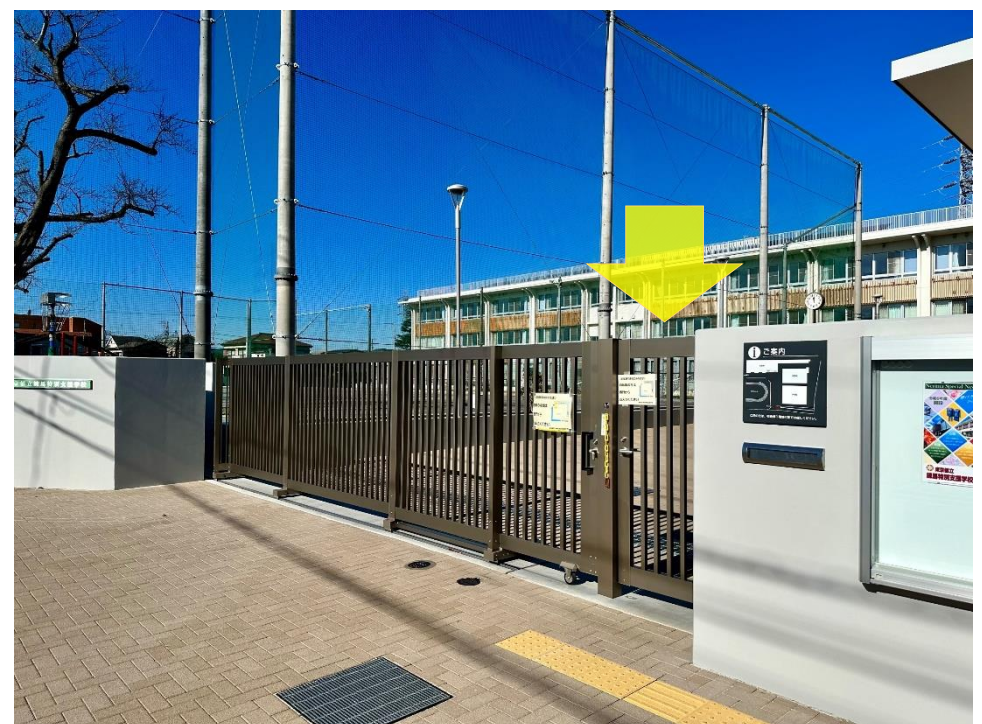
**9** まっすぐ進んでいきます。ここから学校まで歩いて約7分です。



**10** 3分ほど歩くと左側に郵便局が見えます。



**11** 郵便局を通り過ぎると信号のある交差点があります。まっすぐ進んでいくと右側に正門があります。



**12** 正門の右側の通用門から入ります。チェーンを外して入ってください。